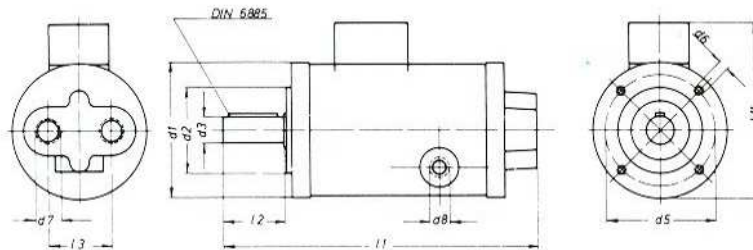


Verstellbare Motoren

Adjustable motors
Moteurs réglables
Motores regulables



Type Type Tipo	$q_{\min}-q_{\max}$	$M_{\min}-M_{\max}$	p_{\max}	p_{\max}	Verstellung Control Reglage Regulación	l_1	l_2	l_3	l_{11}	d_1	d_2	d_3	d_5	d_6	d_7	d_8	Gewicht Weight Poids Peso kg
	cm^3/u	Nm/bar	bar	min^{-1}							f_7	g_6					
HMSR 2,6	1,4-2,8	0,022-0,044	100	5000	●	121	14	25	75	61	42	10	52	M 4	G $\frac{1}{4}$ "	G $\frac{1}{8}$ "	2
HMSR 3,7	1,8-3,6	0,028-0,056	100	5000	●												
HMSR 10	5-10	0,080-0,161	180	3000	●												
HMSR 14	7-4	0,109-0,218	180	3000	●	198	30	42	130	110	85	19	72	M 8	G $\frac{3}{8}$ "	G $\frac{1}{4}$ "	8,7
HMSR 20	10-20	0,16-0,32	100	2500	●												
HMR 7	19,4-51,3	0,30-0,80	100	3000	● □	289	50	60	200	130	90	22	115	M 8	G $\frac{1}{2}$ "	G $\frac{1}{4}$ "	9,8
HMR 7,1	19,4-51,3	0,30-0,80	120	3000	● □												

● mechanisch·mechanic·mécannique·mécánicamente
 □ hydraulisch·hydraulic·hydraulique·hidráulicamente

Unser weiteres Programm:
Hydro-Regelpumpen und Pumpen-
aggregate, Montageplatten für
Servo -und Proportionalventile
passend für alle Motoren HMV.
Komplette Hydraulikanlagen.
Mengenteiler

We further supply: Hydraulic control pumps and power packages
Mounting panels for servo valves suitable for all motors HMV.
Complete hydraulic units and circuits.

Nous fournissons également: Pompes hydrauliques à débit
réglable et groupes hydrauliques complets. Plaques de montage de
servo-valves pour tous les types de moteurs HMV. Installations
hydrauliques complètes.

Suministramos también: Bombas regulables y grupos hidráulicos
Planchas de de conexión para servoválvulas para todos los motores del
tipo HMV. Instalaciones hidráulicas completas.

MW HYDRAULIK GmbH

Lange Hecke 3
63796 Kahl/Main
Tel.: 0 61 88 / 8 12 91 - 92
Fax: 0 61 88 / 84 54
E-mail: info@mw-hydraulik.de
www.mw-hydraulik.de